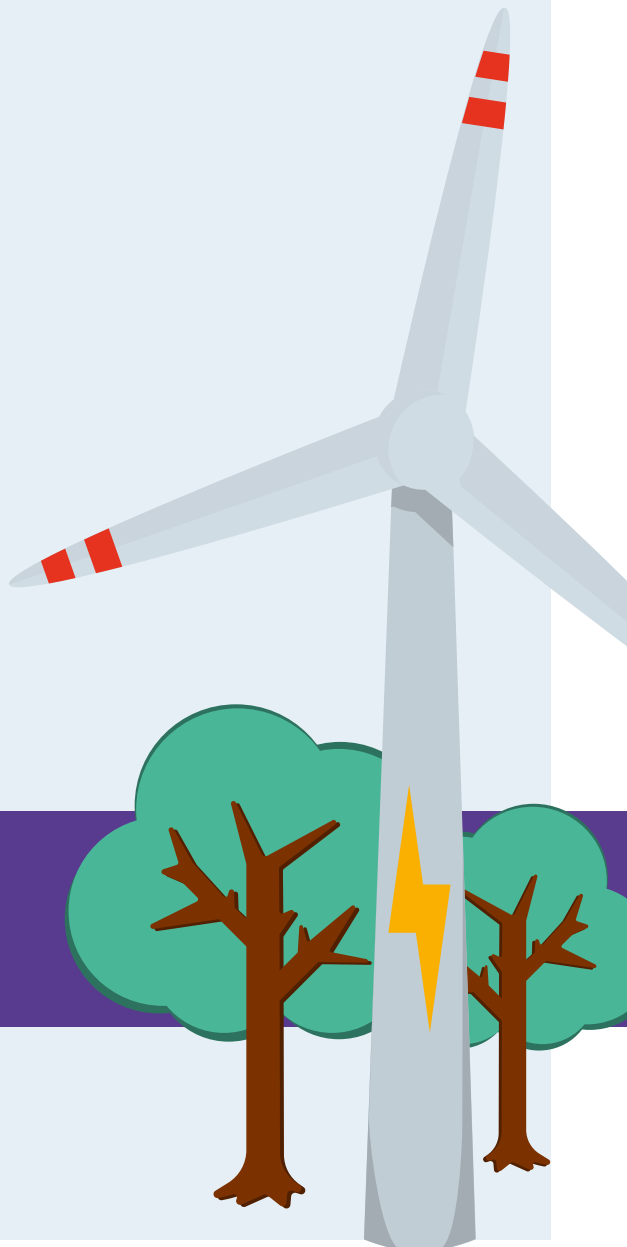


# Beschaffungsordnung

des Evangelischen Kirchenkreises Münster



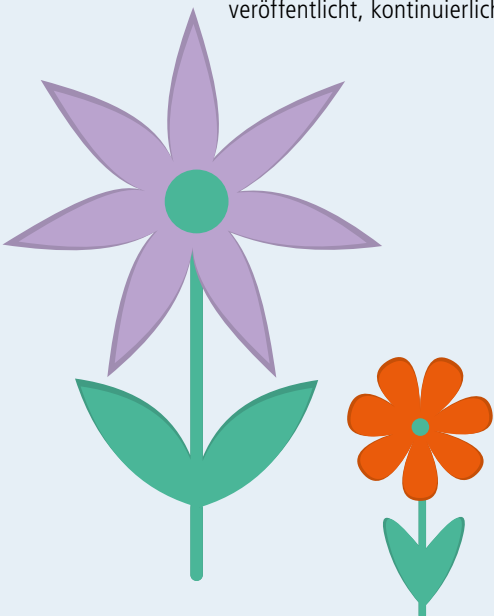
# Präambel

**Der Evangelische Kirchenkreis Münster mit seinen Einrichtungen und Diensten stellt sich seiner Mitverantwortung für die Bewahrung der Schöpfung. Das gilt auch bei der Beschaffung von Produkten und Dienstleistungen, der Planung und Durchführung von Veranstaltungen, der Auftragsvergabe und Bewirtschaftung von Grundstücken und Gebäuden durch**

- **Berücksichtigung sozialer Standards für eine Ausrichtung der Wirtschaft an Menschenwürde und Menschenrechten,**
- **Berücksichtigung ökologischer Kriterien für eine Ausrichtung der Wirtschaft auf Nachhaltigkeit.**

Die Beschaffungsordnung soll helfen, diese Ziele zu erreichen. Sie ist verbindlich für alle Verantwortlichen in den Leitungsgremien für haupt- und ehrenamtliche Mitarbeiterinnen und Mitarbeiter, die die Organisation von Veranstaltungen übernehmen und Einkäufe tätigen. Darüber hinaus soll sie Signalwirkung in alle Kirchengemeinden hinein entfalten.

Die Beschaffungsordnung wird auf der Webseite des Kirchenkreises veröffentlicht, kontinuierlich überprüft und bei Bedarf überarbeitet.



# Kriterien ökofairer Beschaffung

Entscheidungen beim Einkauf von Waren und Dienstleistungen sind nicht nur relevant für Qualität und Nutzwert, sie haben auch erheblichen Einfluss auf den Ressourcenverbrauch, die Umweltbelastungen und die sozialen Auswirkungen, die durch Produktion, Transport, Gebrauch und Entsorgung der Produkte entstehen.

**Bei jeder Beschaffungsentscheidung soll daher zunächst geprüft werden, ob die Anschaffung wirklich notwendig ist.**

Falls die Notwendigkeit schlüssig belegt werden kann, werden neben ökonomischen Kriterien beim Einkauf von Produkten und Dienstleistungen auch soziale und ökologische Kriterien berücksichtigt.

Folgende Produkte erhalten den Vorrang, wobei die Aufzählung keine Rangfolge untereinander beinhaltet. Erfüllt ein Produkt die Kriterien nicht, so ist die Entscheidung transparent zu begründen:

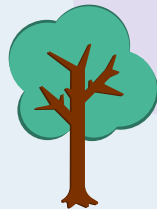
- **Produkte aus Fairem Handel**
- **Bioprodukte**
- **saisonale und regionale Produkte**
- **keine gentechnisch veränderten Produkte**
- **sicherheitsgerechte und gesundheitlich unbedenkliche Produkte**
- **Produkte mit Siegeln, die dazu beitragen, dass die Einhaltung von Menschenrechten und der ILO-Kernarbeitsnormen in der Zulieferkette umgesetzt werden**
- **Produkte mit Umweltzeichen (Blauer Engel)**
- **strahlungs- und schadstoffarme Produkte**
- **langlebige, reparaturfreundliche und energiesparende Produkte**
- **Recyclingprodukte**
- **Produkte, die nachfüllbar sind**
- **Produkte, die bei Verpackung und Transport umwelteffizient sind**
- **Bei Angeboten für Dienstleistungen wird die Bezahlung von Tariflöhnen vorausgesetzt.**

# Hilfen zur Umsetzung

Die Beschaffungsordnung umfasst exemplarisch folgende Produkt- und Dienstleistungsbereiche, die von den Entscheidern jeweils angepasst und ergänzt werden müssen:

## Außenanlagen

ARTIKEL	KRITERIEN	ÖKO- / SOZIALSIEGEL	WEITERE HINWEISE
<b>RASENFLÄCHEN</b>			prüfen ob Wildblumenwiese statt Rasen
<b>BLUMEN, GEHÖLZE, BÄUME</b>	einheimisch, insektenfreundlich		



## Blumen, Kerzen, Textilien

<b>BLUMEN</b>	Regional oder Fair Trade	Herkunft, Fair Trade Siegel	ggf. eigener Anbau
<b>TEXTILE PRODUKTE</b>	Öko- und Sozialstandard	Fair Wear Foundation GOTS, Fair Trade	
<b>KERZEN</b>	Bienenwachs, regionale Produktion		Verzicht auf Palmölprodukte



## Catering und Lebensmittel

ARTIKEL	KRITERIEN	ÖKO- / SOZIALSIEGEL	WEITERE HINWEISE
<b>CATERING</b>	Bio, regional, fair		Reduzierung der Fleischprodukte Vegetarische, vegane Alternativen anbieten
<b>BACKWAREN, AUFSTRICHE, MILCHPRODUKTE</b>	Bio, regional, fair	Biosiegel, Fair Trade Siegel	Reduzierung der Fleischprodukte
<b>OBST, GEMÜSE</b>	Bio, regional, fair	Biosiegel, Fair Trade Siegel	
<b>FRUCHTSÄFTE</b>	Bio, regional, Säfte aus Südfrüchten Fair Trade	Biosiegel Fair Trade Siegel	Keine Einwegflaschen
<b>MINERALWASSER</b>	Mehrwegflaschen		besser: Wassersprudler und Leitungswasser
<b>KAFFEE, TEE ETC.</b>	Fairer Handel, Bio	Fair Trade Siegel, Bio-Siegel	
<b>FLEISCHPRODUKTE</b>	Regional, Bio	Biosiegel	Reduzieren, Vegetarische, vegane Alternativen anbieten



## Das grüne Büro



ÖKO- /  
SOZIALSIEGEL

ARTIKEL	KRITERIEN	ÖKO- / SOZIALSIEGEL	WEITERE HINWEISE
<b>COMPUTER, HANDY, ELEKTRONIK</b>	Energieeffizienz Schadstoffgehalt Lebensdauer Recyclebarkeit Reparaturfähigkeit	Blauer Engel Energystar EU-Umweltzeichen	Wenn möglich Produkte ohne Konfliktrohstoffe. Aufrüsten / reparieren statt Neuanschaffung
<b>DRUCKER/ MULTIFUNK- TIONSGERÄTE</b>	Eignung für Recyclingpapier	Energystar, blauer Engel	
<b>DRUCKER- PATRONEN</b>	Festtinte ohne toxische Zusätze, nachfüllbar		Rückgabe an Hersteller
<b>BATTERIEN</b>	Aufladbare Akkus		Ladegerät
<b>PAPIER- PRODUKTE / DRUCK- AUFTRÄGE</b>	Recyclingpapier, umweltfreundlicher Druck	Blauer Engel	Digitale Veröffentlichungen als Alternative verstärkt nutzen
<b>STIFTE</b>	Recyclingfähig, umweltschonend	FSC	Wechselminen, nachfüllbar, Rückgabe- möglichkeit
<b>ORDNER</b>	Recyclingprodukte	Blauer Engel	
<b>MÖBEL</b>	wenn möglich heimische Hölzer	FSC, Blauer Engel, Öko Control, Naturland	
<b>LAMPEN, LEUCHTMITTEL</b>	LED, energiesparende Leuchtmittel	EU-Umweltzeichen	
<b>STECKDOSEN- LEISTEN</b>	abschaltbar		



## Energie

ÖKO- /  
SOZIALSIEGEL

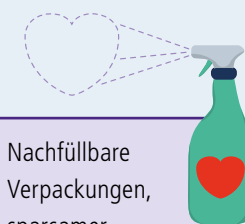
WEITERE  
HINWEISE

ARTIKEL	KRITERIEN	ÖKO- / SOZIALSIEGEL	WEITERE HINWEISE
<b>STROM</b>	Ökostrom mit anerkanntem Siegel	Grüner Strom Siegel, ok Power oder vergleichbares	
<b>GAS</b>			Einsatz von Bio- oder Ökogas prüfen



## Küche und Sanitär

ARTIKEL	KRITERIEN	ÖKO- / SOZIALSIEGEL	WEITERE HINWEISE
<b>KÜCHENGERÄTE</b>	Höchstmögliche Energieklasse	Euroblume, Energie-Etikett	
<b>GESCHIRR</b>	Kein Einweg- geschirr		wenn doch dann aus Bambus
<b>ALUFOLIE</b>	Verzicht		alternativ mit einem Tellerabde- cken, in einem Kü- chentuch einwickel oder Bienenwachs- tücher verwenden
<b>SERVIETTEN, TOILETTEN- PAPIER</b>	Recyclingpapier		



## Reinigung

ARTIKEL	KRITERIEN	ÖKO- / SOZIALSIEGEL	WEITERE HINWEISE
<b>REINIGUNGS- MITTEL, SPÜLMITTEL, PUTZMITTEL</b>	Umwelt- und gesundheits- verträglich, biologisch abbaubar	EU-Umweltzeichen, ECO-Garantie, Blauer Engel	Nachfüllbare Verpackungen, sparsamer Verbrauch
<b>SPRAYDOSEN</b>	Ohne Treibgas		
<b>SEIFE</b>	Pflanzliche Produkte, wenn möglich Verzicht auf Palmöl	EU-Umweltzeichen	Nachfüllbare Verpackungen
<b>KÜCHENTÜCHER</b>	Recyclingpapier, wenn möglich, Umstellung auf Textil	Blauer Engel, Textil: s. unter Textilien	



# Weitere Informationen und Hilfen



Detaillierte und weiterführende Informationen sowie Vorlagen und Checklisten die konkrete Bestandsaufnahme finden sich im Arbeitsheft „Wir beschaffen ökofair“ der Aktion „Zukunft einkaufen“ der Kirchen.

Der/die Umweltbeauftragte im Evangelischen Kirchenkreis Münster steht Ihnen bei weiteren Fragen gerne zur Verfügung.

Den jeweils aktuellen Kontakt finden Sie unter  
[www.ev-kirchenkreis-muenster.de](http://www.ev-kirchenkreis-muenster.de)



QR-Code zur Aktion  
„Zukunft einkaufen“

An der Apostelkirche 3, 48143 Münster

Tel 0251 - 51028-410

Fax 0251 -51028-9410

[www.ev-kirchenkreis-muenster.de](http://www.ev-kirchenkreis-muenster.de)